

# VIENNA HOUSE

## ANDEL'S

CRACOW



Nowoczesne i kreatywne spotkania  
- indywidualna obsługa i pomysły  
szyte na miarę. Idealna powierzchnia  
konferencyjna dla 350 uczestników,  
w tym letni ogród  
i wielofunkcyjne foyer.

Fresh and creative meetings -  
individual service and tailor made  
ideas. Ideal sized conference area  
up to 350 participants, including  
summer garden and multifunctional  
foyer.



# VIENNA HOUSE

## ANDEL'S

CRACOW



### CONFERENCE CENTRE

- Modern conference centre in perfect location
- 5 meeting rooms and foyer with a total area of 420 m<sup>2</sup> for up to 350 guests
- All rooms are light-flooded & equipped with the latest AV solutions
- Excellent service & exquisite cuisine

### ADDITIONAL SERVICES

- Fitness studio with cardio machines, sauna & relaxation room
- 24h Room Service
- Underground parking
- Free highspeed WiFi

### CENTRUM KONFERENCYJNE

- Nowoczesne centrum konferencyjne w doskonałej lokalizacji
- 5 sal konferencyjnych i foyer o powierzchni 420 m<sup>2</sup> dla nawet 350 gości
- Wszystkie sale ze światłem dziennym i nowoczesnymi rozwiązaniami AV
- Doskonała obsługa i wyśmienita kuchnia

### DODATKOWE USŁUGI

- Studio fitness wyposażone w sprzęt cardio, saunę i pokój relaksu
- 24h Room Service
- Podziemny parking
- Bezpłatny dostęp do internetu Wi-Fi na terenie całego hotelu









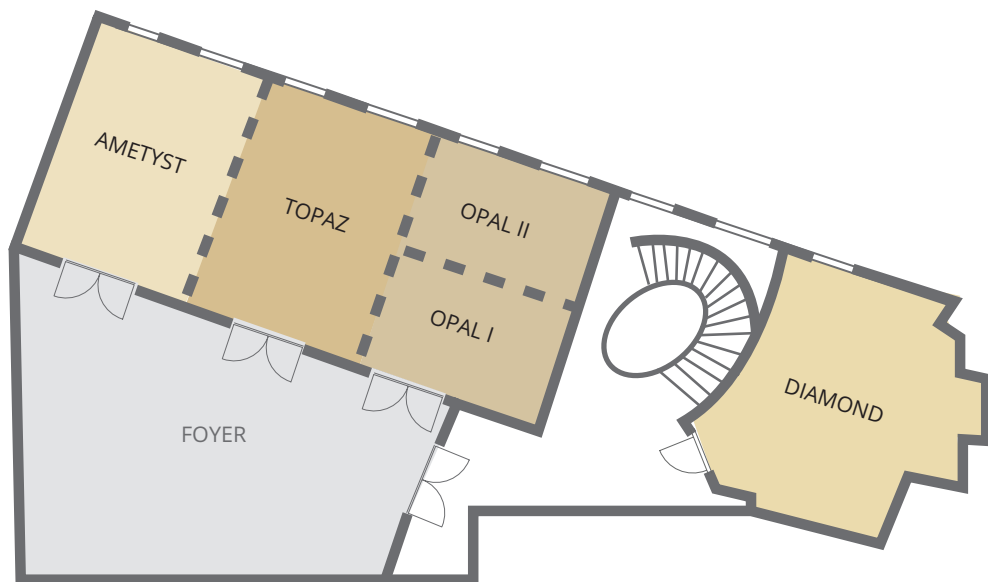
# VIENNA HOUSE

## ANDEL'S

CRACOW

### PODSUMOWANIE OVERVIEW

SALA KONFERENCYJNA CONFERENCE ROOMS	m <sup>2</sup>						
Foyer	149	-	-	-	-	-	120
Ametyst + Topaz + Opal I-II	195	240	120	66	60	150	200
Ametyst + Topaz	130	140	80	46	40	72	140
Topaz + Opal	130	140	80	46	40	72	140
Opal I+II	65	60	36	28	24	36	70
Opal I	32	20	10	14	12	16	30
Opal II	32	20	10	14	12	16	30
Ametyst	65	60	36	28	24	36	70
Topaz	65	60	36	28	24	36	70
Diamond	77	70	40	30	26	40	82
Oscar's Bar	157	-	-	-	-	-	70



# VIENNA HOUSE

## ANDEL'S

CRACOW

### SPECYFIKACJA TECHNICZNA – SALE KONFERENCYJNE

#### SALE KONFERENCYJNE:

5 sal konferencyjnych o całkowitej powierzchni 420 m<sup>2</sup>, wielkość od 32 m<sup>2</sup> do 195 m<sup>2</sup>

#### WYSOKOŚĆ:

3,5 m

#### FOYER:

149 m<sup>2</sup> powierzchni, idealne miejsce na catering

#### ROZMIAR DRZWI:

1,74 m (sz) x 2,35 m (w)

#### KLIMATYZACJA:

Tak, indywidualnie sterowana

#### ŚWIATŁO DZIENNE:

Tak (z wyjątkiem OPAL I), możliwość zaciemnienia

#### WBUDOWANY AV:

System nagłośnieniowy, projektor, ekran, indywidualnie sterowane oświetlenie sali, wszystkie funkcje dostępne za pomocą jednego panelu sterowania

#### WINDY:

2 windy dla gości, 1 winda towarowa

#### PRZECHOWALNIA:

Możliwa do zaaranżowania

#### SZATNIA:

Możliwa do zaaranżowania

#### SPRZĘT:

Krzesła, stoły, scena (12 m<sup>2</sup>), parkiet (100 m<sup>2</sup>), mównice, możliwość dowolnego zaaranżowania zgodnie z oczekiwaniami klienta

#### SPRZĘT AV:

Hotel może zapewnić dowolne rozwiązania audiowizualne zgodnie ze specyfikacją techniczną klienta

### TECHNICAL SPECIFICATIONS – MEETING ROOMS

#### MEETING ROOMS:

5 meeting rooms with a total area of 420 m<sup>2</sup>, size ranging from 32 m<sup>2</sup> to 195 m<sup>2</sup>

#### CEILING HEIGHT:

3.5 m

#### FOYER:

149 m<sup>2</sup> of area, ideal venue for catering

#### DOOR SIZE:

1.74 m (w) x 2.35 m (h)

#### AIR CONDITION:

Yes, individually controlled

#### DAYLIGHT:

Yes (except OPAL I), blackout is possible

#### BUILT-IN AV:

Sound system, projector, screen, individually controlled lighting, all functionalities are easily accessible from one control panel

#### DELIVERY:

2 passenger lifts, 1 cargo lift

#### STORE ROOM:

Available upon request

#### CLOAKROOM:

Available upon request

#### FURNITURE:

Chairs, tables, scene (12 m<sup>2</sup>), dance floor (100 m<sup>2</sup>), lecterns – can be adjusted to meet client requirements

#### AV EQUIPMENT:

The hotel can provide extensive sound, light and multimedia technology in order to suit client individual needs



# VIENNA HOUSE

## ANDEL'S

CRACOW



### SPECYFIKACJA TECHNICZNA – OSCAR'S BAR

**POWIERZCHNIA:**  
157 m<sup>2</sup>

**WYSOKOŚĆ:**  
4,0 m

**LICZBA MIEJSC:**  
60 miejsc w ustawieniu standardowym, możliwość zorganizowania ustawienia koktajlowego (70 os.)

**ROZMIAR DRZWI:**  
1,50 m (sz) x 2,10 m (w)

**KLIMATYZACJA:**  
Tak, indywidualnie sterowana

**ŚWIATŁO DZIENNE:**  
Tak

**WBUDOWANY AV:**  
System nagłośnieniowy, indywidualnie sterowane oświetlenie

**DODATKOWE:**  
W pełni wyposażony bar

### TECHNICAL SPECIFICATIONS – OSCAR'S BAR

**AREA:**  
157 m<sup>2</sup>

**HEIGHT:**  
4.0 m

**CAPACITY:**  
60 seats in a default setup, possibility to arrange cocktail setup (70 persons)

**DOOR SIZE:**  
1.50 m (w) x 2.10 m (h)

**AIR CONDITION:**  
Yes, individually controlled

**DAYLIGHT:**  
Yes

**BUILT-IN AV:**  
Sound system, inividually controlled lighting

**OTHER:**  
Fully equipped bar





# VIENNA HOUSE

## ANDEL'S

CRACOW



### LOKALIZACJA

- Zlokalizowany w sercu miasta
- 400 m od Rynku Głównego
- Obok centrum handlowego Galeria Krakowska
- 100 m od Dworca Głównego PKP i PKS
- 15 km od lotniska Kraków-Balice (20 min. podróży szybkim pociągiem)

### LOCATION

- Located directly in the city centre
- 400 m to the Old Town Main Square
- Next to the shopping mall Galeria Krakowska
- 100 m to the main train and bus stations
- 15 km from the Cracow - Balice International Airport (20 minutes using direct fast train)

